



Emergenza COVID-19

PROCEDURE PER L'ACCESSO IN STUDIO IN FASE 2

Abbiamo messo in atto protocolli rigorosi per tutelare la salute di tutti: vi chiediamo pertanto di rispettare le seguenti indicazioni una volta entrati in studio

1 MASCHERINA

Vi preghiamo di presentarvi all'appuntamento con la mascherina già indossata e di non rimuoverla all'interno dello studio

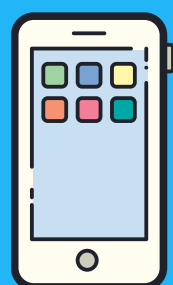
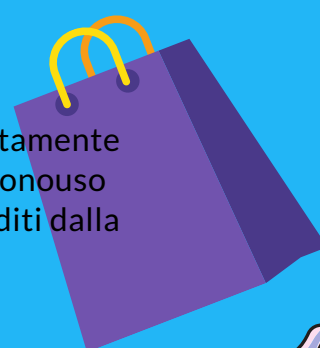


2 CUFFIA E COPRISCARPE

Sono pronti da indossare negli appositi dispenser sul bancone all'ingresso

3 OGGETTI PERSONALI

Borse, zaini, cartelle e apparecchi elettronici (debitamente disattivati) dovranno essere riposti in una borsa monouso che vi verrà fornita, o in appositi armadietti, custoditi dalla segreteria



4 IGIENE E DISINFEZIONE DELLE MANI

Un apposito gel idroalcolico contenente anche oli essenziali ad azione antivirale ed antisettica è a vostra disposizione sul bancone all'ingresso



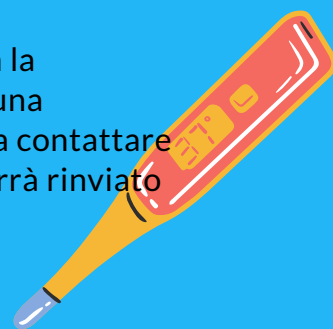
5 MODULISTICA

Ad ogni nuovo ingresso un questionario (Triage) analogo a quello somministratovi il giorno precedente all'appuntamento, oltre ad un modulo informativo con un consenso alle cure, dovrà essere compilato e sottoscritto prima dell'accesso nella sala operativa



6 TEMPERATURA

Prima di accedere all'area clinica vi sarà rilevata la temperatura corporea: chi dovesse presentare una temperatura superiore a 37,5°C, verrà invitato a contattare il proprio medico curante ed inevitabilmente verrà rinviato l'appuntamento.



7 ACCOMPAGNATORI

La sala d'attesa è stata riorganizzata secondo le norme di distanziamento (minimo 150 cm): potendo ospitare al massimo 2-3 persone, i pazienti maggiorenni non potranno essere accompagnati, mentre per i minori e per i pazienti che lo necessitano sarà ammesso un solo accompagnatore.



8 PAGAMENTI

Per semplificare le procedure di dimissione e facilitare i flussi di lavoro vi sarà chiesto, quando possibile, di procedere con il saldo delle prestazioni da eseguire, prima di accedere all'area clinica.



9 PUNTUALITA'

Per applicare correttamente le procedure sopra elencate ed avere sufficiente tempo per le cure e la sanificazione degli ambienti operativi in previsione del successivo paziente, vi chiediamo la massima puntualità.



Vi accompagneremo in questo nuovo iter con le giuste indicazioni e la consueta cordialità: sono procedure necessarie per tutelare la salute di tutti.

Siamo certi che apprezzate lo sforzo organizzativo che stiamo mettendo in atto, e vi ringraziamo fin d'ora della pazienza che vorrete riservarci.